



REDING F2

À LOUER

En bon état locatif et au calme, F2 de 55.10 m² :

Entrée – cuisine aménagée & équipée (hotte – plaque – four – réfrigérateur – lave-vaisselle) ouverte sur le séjour – 1 chambre – salle de bain avec baignoire & WC.

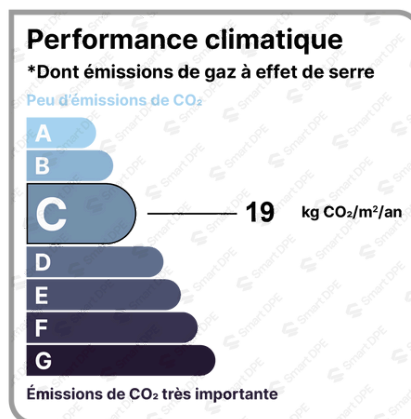
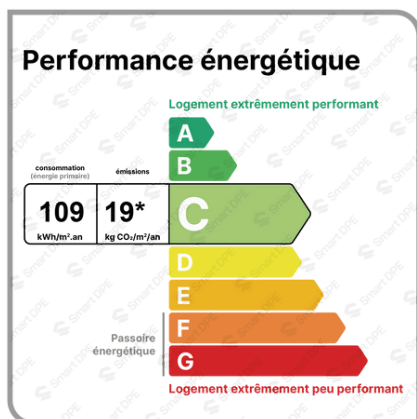
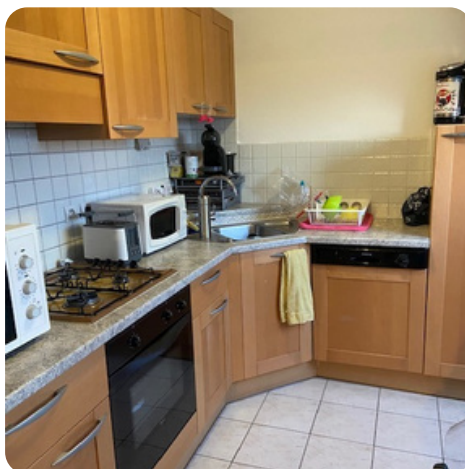
=> Place de stationnement dans un parking souterrain.

Chauffage individuel électrique : pompe à chaleur.

LOYER : 450 € + avances sur charges avec régularisation annuelle : 25 € (eau des communs - électricité des communs - entretien du local poubelle et entretien de la pompe à chaleur).

DEPOT DE GARANTIE : 450 €

FA LOC : 450 € dont l'établissement de l'état des lieux (135 €).



DPE C & GES C : Estimation des coûts annuels d'énergie du logement d'après DPE du 14/02/2023 : 570 € à 820 €/an.

Gest Immo



03.87.03.19.40



gestimmo57@gmail.com